

# 芦屋の歴史と文化財

## — 徳本上人の軌跡

拝啓 時下ますますご清祥のこととお喜び申し上げます。

平素は芦屋市立美術博物館の活動にご理解とご協力を賜り、厚く御礼申し上げます。

当館では平成 26 年 9 月 27 日(土)ー11 月 30 日(日)まで「芦屋の歴史と文化財—徳本上人の軌跡」展を開催いたします。

本展では平成 24 年に文化財として指定された芦屋川の文化的景観が育んできた芦屋の歴史をご紹介します。古代の人々の暮らし、和歌や物語に登場する風光明媚な土地柄、住宅地として街が発展した阪神間モダニズムを中心に、古代から現代に至るまでの芦屋の歴史を辿ります。

さらに特集展示として、浄土宗の僧侶である徳本上人(1758? -1818)の軌跡に注目します。江戸時代の後期、徳本上人は和歌山で生まれ、諸国を巡り、念仏を行い、厳しい修行を行いました。上人が芦屋を訪れた足跡は、現在も石碑によって残されています。しかし、具体的にどの寺院に滞在したかなど詳細な記録は残されていません。当館の所蔵する歴史資料から、新知見を提示する機会となります。

つきましては、広報用写真や読者・視聴者用プレゼント招待券もご用意しておりますのでご希望の場合は別紙の FAX 用紙にてご連絡ください。ご不明点などございましたら、当館までご連絡くださいませ。ぜひご紹介いただきますようお願い申し上げます。

敬具

会 期 平成 26(2014)年 9 月 27 日(土)ー11 月 30 日(日)  
 開館時間 午前 10 時ー午後 5 時(入館は午後 4 時 30 分まで)  
 会 場 芦屋市立美術博物館 1 階歴史資料展示室  
 休 館 日 月曜日(ただし祝日の場合は翌火曜日休館)  
 観 覧 料 一般 500(400)円、大高生 300(240)円、中学生以下無料

※( )内は 20 名以上の団体料金

※高齢者(65 歳以上)および身体障がい者手帳・精神障がい者保健福祉手帳・療育手帳をお持ちの方ならびにその介護の方は各当日料金の半額になります。

※同時開催「art trip vol.01 窓の外、恋の旅。／風景と表現」展もご覧いただけます。

主 催 芦屋市立美術博物館



1. 徳本上人像 江戸時代 当館蔵

## 関連事業

●古文書講座（全2回）古文書の解説により、江戸時代後期の浄土宗の僧侶、徳本上人の軌跡を辿ります。

①「徳本上人と芦屋 part.1」 日時：10月18日（土）午後2時より1時間半程度

②「徳本上人と芦屋 part.2」 日時：11月2日（日）午後2時より1時間半程度

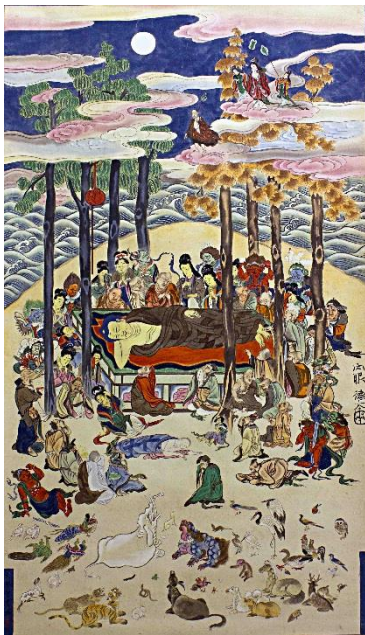
いずれも、講師：当館学芸員／聴講 無料（要観覧券チケット）

※事前申込不要 どなたでもご参加いただけます。

## 広報用画像

### 画像について

「芦屋の歴史と文化財—徳本上人の軌跡」展の画像データをプレス掲載用にご用意しております。使用を希望される際は別紙、申込用紙にご記入のうえ、窓口までご連絡ください。



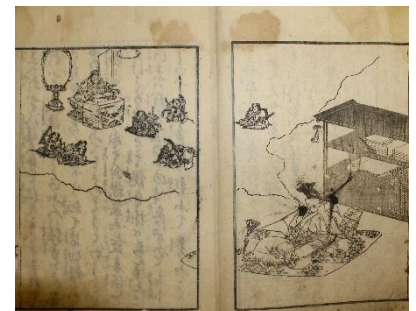
2. 仏涅槃図 江戸時代 当館蔵



3. 『徳本上人行状和讃』 江戸時代 当館蔵



4. 徳本上人手形 江戸時代 当館蔵



5. 『徳本上人勸戒聞書』 江戸時代 当館蔵

### 〈お問い合わせ先〉

芦屋市立美術博物館 〒659-0052 芦屋市伊勢町 12-25  
<http://ashiya-museum.jp/>

### 【企画内容に関して】

担当学芸員：藤井 康憲 TEL:0797-23-2666(学芸直通)

【画像貸出など広報について】担当：総務課 TEL:0797-38-5432(代表)

# 芦屋の歴史と文化財

## — 徳本上人の軌跡

FAX 連絡先  
(0797)38-5434

ご希望の写真番号に○をつけてご返送をお願いいたします。本展をご掲載いただける場合、読者・視聴者プレゼント用招待券(10組20名様まで)もご用意しておりますので、お気軽にご連絡ください。

番号	作家名・作品名・制作年・素材・所蔵元など
1	徳本上人像 江戸時代 芦屋市立美術館蔵
2	仏涅槃図 江戸時代 芦屋市立美術館蔵
3	『徳本上人行状和讃』 江戸時代 芦屋市立美術館蔵
4	徳本上人手形 江戸時代 芦屋市立美術館蔵
5	『徳本上人勸戒聞書』 江戸時代 芦屋市立美術館蔵

貴社名	
媒体名	(新聞・雑誌・ミニコミ・TV・ラジオ・その他)
ご担当者名	
ご住所	〒
電話番号	TEL FAX
メールアドレス	@
URL	
掲載・放送予定日	
写真到着希望日	
招待券希望枚数	組 名分希望

写真データの使用は、本展覧会の紹介用のみとさせていただきます。それ以外での使用はできません。本展に関する記事をご掲載いただきました際には、お手数ですが、掲載誌・紙または記録媒体(VTR/DVD)などを当館までお送りくださいますようお願い申し上げます。

また本展覧会会場の取材、撮影をご希望の場合には、事前にご連絡ください。