

第1展示室

4/14 ▶ 5/27

没後40年 吉原治良

前衛絵画のパイオニア・吉原治良は、本年、没後40年をむかえます。そして同時に、この芦屋の地で吉原がリーダーとして牽引した前衛美術団体・具体美術協会も、解散後40年をむかえます。本展では、節目となる本年、具体時代の作品はもちろん、具体以前の作品も一堂に展覧し、具体のリーダーとしてだけではない、吉原治良という画家に迫ります。



吉原治良《白地に黒い円》1967年 当館蔵

第2展示室

6/9 ▶ 7/29

アートピクニック Vol.2
呼吸する美術
breathing art

私たちの日常の中には「美術」が溢れています。「美術」との出会いから生まれる感情は消えることなく成長を続け、私たちの世界を彩ってくれます。本展では、日常の中から「美術」を探し生み出す作家や日々の行動の中から「美術」が生まれる作家など、障がいがあることとされる表現者を含む11名の作品から、「美術」を感じるヒントを探していきます。



今村花子 1995年頃 作家蔵

8/4 ▶ 9/23

中世・近世の芦屋

—伊勢物語への憧憬と絢爛な文化—

芦屋は『伊勢物語』の主人公、在原業平と縁の深い地です。『伊勢物語』に対する憧れを窺わせる品々を中心に、鎌倉時代より江戸時代に至るまでの歴史資料を展示します。



狩野探雪(1655~1714)画
《伊勢物語画帖》 絹本着色 江戸時代 当館蔵

近代の芦屋
—芦屋モダニズム文化—

明治の末期から昭和の時代にかけて、阪神間モダニズム文化が栄えた頃の芦屋に迫ります。当時の人々の生活品や、交通機関の発達により住宅街が形成される様子を今に伝える歴史資料を展示します。



《クラク》1927年 当館蔵

10/6 ▶ 10/21

芦屋写真展

昭和の初め、芦屋では中山岩太やハナヤ勤兵衛などにより「芦屋カメラクラブ」が創設され、新興写真運動が興り日本の写真芸術の先駆けとなりました。これを引き継ぎ、芦屋では写真を愛する人々が集い、写真家人口が増え続けています。この度、芦屋カメラクラブほか、芦屋市内の様々な写真家や写真愛好家の作品を展示します。また、併せて阪神間の大学で学ぶ学生の写真作品も展示します。協力：芦屋写真協会

【同時開催】

当館所蔵作品の中から「芦屋カメラクラブ」のメンバーであった、ハナヤ勤兵衛、紅谷吉之助、高麗清治、松原重三の作品をご紹介します。



ハナヤ勤兵衛《ナンデ!!》
1937年 当館蔵

11/3 ▶ 12/16

芦屋巡礼の路
—信仰のかたち—

芦屋には白鳳期に創建された芦屋廃寺がかつて存在していたことから、古くより仏教文化が流入していたといえます。当時の都において行われていた大法要がこの地でも行われていたことを窺わせる出土品を公開します。併せて近世以降、盛んになる西国の寺社巡礼に対する信仰を偲ぼせる品々もご紹介します。



(上)《土師器片口鉢》 芦屋廃寺跡出土 奈良時代
(下)《軒丸瓦》 芦屋廃寺跡出土 奈良時代 当館蔵

1/5 ▶ 2/17

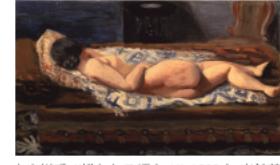
The Collection
具体躍進

吉原治良をリーダーとして1954年、芦屋で誕生した具体美術協会。本展は昨年度の「具体誕生」展に引き続く、具体美術協会のあゆみを辿る第2弾の展覧会です。



白髪一雄《地煞星鎮三山》1961年 当館蔵

The Collection
芦屋の画塾 芦屋のアトリエ
芦屋ゆかりの作家が当地で開設した画塾やアトリエでの活動をたどり美術の動向を探ります。



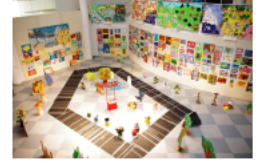
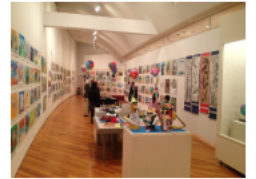
小出楯重《横たわる裸女A》1928年 当館蔵

2/23 ▶ 3/3

第30回
芦屋市造形教育展

市内の幼稚園・小学校・中学校生徒の作品を全館にわたり展示します。

主催：芦屋市教育委員会
芦屋市造形教育研究会



第29回(2011年度)の様子

昔の暮らし 飲む・食べる
—昔の人の食文化—

芦屋では弥生時代、山の上で米作りをしていたことが知られています。食事には欠かせない食器や農具、漁具などがどのように移り変わっていったかに、ご注目いただきたいと思ひます。



《高杯》 八十塚古墳出土 古墳時代 当館蔵
《 椀 》 大正 当館蔵
《小皿》 昭和 当館蔵

歴史資料展示室

古代の芦屋—珠玉の出土品—

国の史跡に指定されている会下山遺跡から出土した石器や、打出小槌古墳など芦屋に点在する古墳の埴輪や勾玉などを中心に展示します。縄文、弥生時代の人々の暮らしぶりや、古墳で行われた祭祀の様子を今に伝える歴史的遺産を一堂に公開します。



《鶏形埴輪》 金津山古墳出土 古墳時代 当館蔵

開館カレンダー	4月	5月	6月	7月	8月	9月	10月	11月	12月	1月	2月	3月
赤字：休館日	日 月 火 水 木 金 土 1 2 3 4 5 6 7 8 9 10 11 12 13 14 15 16 17 18 19 20 21 22 23 24 25 26 27 28 29 30	日 月 火 水 木 金 土 1 2 3 4 5 6 7 8 9 10 11 12 13 14 15 16 17 18 19 20 21 22 23 24 25 26 27 28 29 30 31	日 月 火 水 木 金 土 1 2 3 4 5 6 7 8 9 10 11 12 13 14 15 16 17 18 19 20 21 22 23 24 25 26 27 28 29 30	日 月 火 水 木 金 土 1 2 3 4 5 6 7 8 9 10 11 12 13 14 15 16 17 18 19 20 21 22 23 24 25 26 27 28 29 30 31	日 月 火 水 木 金 土 1 2 3 4 5 6 7 8 9 10 11 12 13 14 15 16 17 18 19 20 21 22 23 24 25 26 27 28 29 30 31	日 月 火 水 木 金 土 1 2 3 4 5 6 7 8 9 10 11 12 13 14 15 16 17 18 19 20 21 22 23 24 25 26 27 28 29 30	日 月 火 水 木 金 土 1 2 3 4 5 6 7 8 9 10 11 12 13 14 15 16 17 18 19 20 21 22 23 24 25 26 27 28 29 30 31	日 月 火 水 木 金 土 1 2 3 4 5 6 7 8 9 10 11 12 13 14 15 16 17 18 19 20 21 22 23 24 25 26 27 28 29 30	日 月 火 水 木 金 土 1 2 3 4 5 6 7 8 9 10 11 12 13 14 15 16 17 18 19 20 21 22 23 24 25 26 27 28 29 30 31	日 月 火 水 木 金 土 1 2 3 4 5 6 7 8 9 10 11 12 13 14 15 16 17 18 19 20 21 22 23 24 25 26 27 28 29 30 31	日 月 火 水 木 金 土 1 2 3 4 5 6 7 8 9 10 11 12 13 14 15 16 17 18 19 20 21 22 23 24 25 26 27 28	日 月 火 水 木 金 土 1 2 3 ※ 2012年度の展覧会は 3月3日で終了と なります
第1展示室	4/14-5/27 没後40年 吉原治良		6/9-7/29 アートピクニック Vol.2 呼吸する美術 breathing art		8/4-9/23 中世・近世の芦屋		10/6-21 芦屋写真展		11/3-12/16 芦屋巡礼の路 —信仰のかたち—		1/5-2/17 具体躍進	2/23-3/3 芦屋市 造形教育展
第2展示室	4/14-5/27 没後40年 吉原治良		6/9-7/29 アートピクニック Vol.2 呼吸する美術 breathing art		8/4-9/23 近代の芦屋		10/6-21 芦屋写真展		11/3-12/16 芦屋巡礼の路 —信仰のかたち—		1/5-2/17 芦屋の画塾 芦屋のアトリエ	2/23-3/3 芦屋市 造形教育展
歴史資料展示室	4/14-9/23 古代の芦屋—珠玉の出土品—											